

鸟性别鉴定结果报告

鸟种： 朱鹮

检测项目： 鸟类性别

送检样品： 鸟血液

警告：本报告可能包含商业信息,非送检者本人
或送检者授权者不应阅读或转交他人。若因邮
递错误收到此文件,请予销毁,多谢合作。



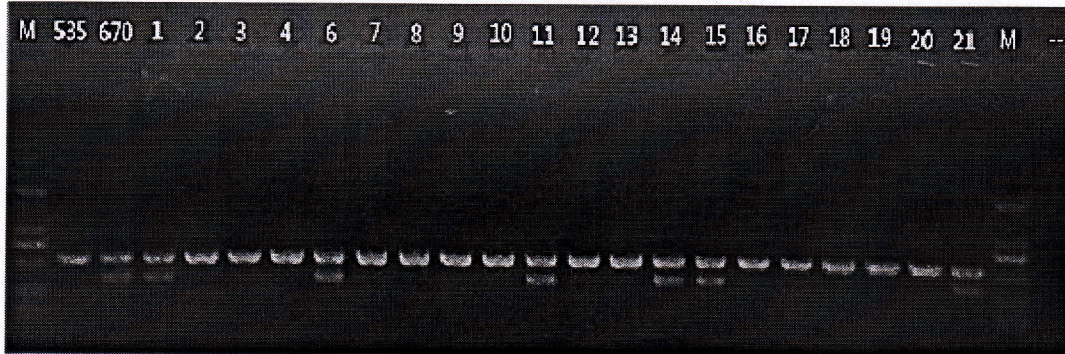
性别鉴定结果报告

1. 送检的朱鹮血液鉴定结果如下：2、3、4、7、8、9、10、12、13、16、17、18、19、20 为雄鸟血液，1、6、11、14、15、21 为雌鸟血液。

2. 结果分析：

- ① 从电泳图中的阳性对照可以看出雄鸟（535）扩增产物只有一条明显可见的条带，雌鸟（670）扩增产物有两条明显可见的条带。
- ② 从电泳图中可以看出送检 2、3、4、7、8、9、10、12、13、16、17、18、19、20 血液样本提取的 DNA 的扩增产物只有一条明亮的条带，与雄性对照符合，判断为雄鸟的血液。
- ③ 从电泳图中可以看出送检 1、6、11、14、15、21 血液样本提取的 DNA 的扩增产物有两条明亮的条带，与雌性对照符合，因此判断为雌鸟的血液。

PCR 扩增结果电泳图：



M: DL2000 DNA Ladder

535: 雄性阳性对照

670: 雌性阳性对照

- : 阴性对照

1-21: 送检样本

操作人：计文鹏

审核人：张文彬

杭州新景生物试剂开发有限公司

2021.09.28

附录 1:

鸟性别鉴定的材料与amp;方法

一、材料:

1. 样本：鸟血液，由客户提供。
2. 全血 DNA 小量试剂盒 (Simgen, Cat.No.3001050)
3. PCR 扩增试剂、引物为杭州新景生物试剂开发有限公司自配或委托英潍捷基 (上海) 贸易有限公司合成。
4. PCR 仪：Techne FPROGO5Y Progene Thermal
5. 离心机：Thermo Biofuge pico

二、方法:

1. 用 Simgen 全血 DNA 小量试剂盒分离纯化鸟血液中的 DNA。
2. 按下列组分配制 PCR 检测试剂(20 μ l 反应体系):

Master Mix(2 \times)	10.0 μ l
上游引物 FP	0.4 μ l
下游引物 RP	0.4 μ l
dd H ₂ O	8.2 μ l

向每个 PCR 反应管中加入 19 μ l 反应混合液，再加入 1 μ l 分离纯化的 DNA 进行 PCR 检测。

注：阳性对照用客户确定的雄鸟和雌鸟的血液提取的 DNA 作为模板，阴性对照用 ddH₂O 作为模板。

3. PCR 循环条件设置:

预变性：94 $^{\circ}$ C	5 min	} 35 Cycles
变性：94 $^{\circ}$ C	30 s	
复性/退火：55 $^{\circ}$ C	30 s	
延伸：72 $^{\circ}$ C	30 s	
再延伸：72 $^{\circ}$ C	7 min	
保存：4 $^{\circ}$ C	∞	

4. 琼脂糖凝胶电泳 20 min。

三、结果判定:

有效性原则

1. 阴性对照：无扩增条带。
2. 阳性对照：雄的对照有一条扩增条带，雌的对照有两条扩增条带。

以上要求必须同时满足，否则本次检测无效。

